

A background image showing a man and a woman in a professional setting, looking at a tablet. The man is wearing glasses and a light blue shirt, and the woman is wearing glasses and a brown jacket. There are some decorative geometric shapes and lines overlaid on the image.

Nutzen Sie Ihr geistiges Eigentum, zur
**Optimierung Ihrer
Geschäftsstrategie?**

IP-Teams sind mit **wachsenden Anforderungen und begrenzteren Ressourcen konfrontiert**

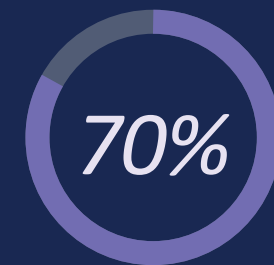
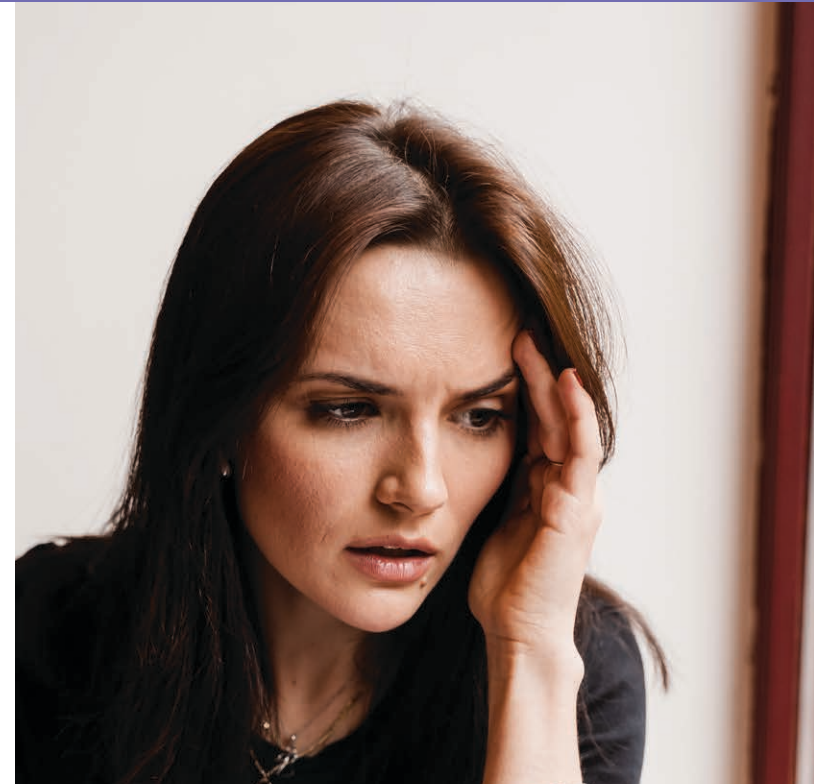
Aufgrund des zunehmenden und immer komplexer werdenden Umfangs steigt der Zeit- und Arbeitsaufwand für die Bewältigung des täglichen IP-Arbeitsaufkommens.

Doch Budget und Personalressourcen halten damit nicht Schritt, werden sogar z.T. gekürzt.

Eingeschränkte Bandbreiten stellen bereits seit geraumer Zeit eine Herausforderung dar, insbesondere für IP-Teams, die zunehmend mit stagnierenden und knapper werdenden umgehen müssen.¹

Während die Ausgaben immer stärker kontrolliert werden, verlangen Unternehmen mehr Unterstützung, um Innovation zu fördern, Produkte auf den Markt zu bringen und das Geschäft gegenüber dem im härter werdenden Wettbewerb zu schützen.

Da IP-Daten zunehmend über verschiedene Unternehmensbereiche verteilt sind, investiert Ihr Team viel Zeit in die Suche nach diesen Daten und deren Aufbereitung.



*der Rechtsabteilungen der Unternehmen berichten von einer **signifikanten Zunahme ihres Arbeitspensums.***²



Manuelle Workarounds sind nur eine frustrierende Kurzzeidlösung

Um dieser Dynamiken Herr zu werden, versuchen IP-Teams, die Verwaltung einzelner IP-Aktivitäten zu optimieren. Diese **fragmentarischen Lösungen** sind aber oft alles andere als optimal.

Vielleicht verwenden Sie ältere IP Systeme, um Patente anzumelden und zu verwalten, doch damit lassen sich lediglich Teilbereiche Ihrer Aufgaben erledigen. Viele IP-Teams verlassen sich auf hochgradig manuelle Prozesse und Workarounds, bei denen sie auf bestimmte Mitarbeiter angewiesen sind.

Einschränkungen aufgrund veralteter Technologien können Analysen erheblich erschweren. IP-Teams können oft keine Daten aus aktuellen Systemen extrahieren und müssen sich bei der Analyse auf die EDV oder andere Abteilungen verlassen. Dies erhöht die Wartezeit, bis sich das Unternehmen einen Überblick über sämtliche Patente verschaffen kann, oder die Geschäftsleitung darüber informiert werden kann wie Ihr geistiges Eigentum im Vergleich zur Konkurrenz dasteht.

Externe Beratung kann dabei helfen die Lücken zu schließen. Dennoch kann es schwierig sein, konsistente Informationsströme zu gewährleisten. Das erschwert die Analyse, und unter Umständen müssen dieselben Arbeitsprozesse wieder und wieder getätigt werden.



der Rechtsabteilungen erwarten mehr Zusammenarbeit und Transparenz zwischen Anwaltskanzleien und Kunden in den nächsten drei Jahren.³





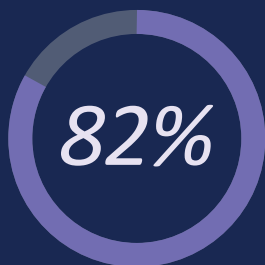
Operativer Aufwand mindert den strategischen Wert von IP für das Geschäft

Trotz ihrer guten Absicht erzielen diese Maßnahmen nicht die gewünschten Ergebnisse.

Beschränkte Bandbreiten und ein wachsendes Arbeitspensum der IP-Teams erschweren es, IP-Ausgaben zu verfolgen, und erst recht zu erkennen, wann sie ineffizient sind. Dies führt in der Regel zu Abweichungen von Budget-Ist von 10 bis 20 %.

Der manuelle Abruf von Daten aus einer Vielzahl an Quellen ist nie effizient und treibt die Kosten in die Höhe. Und: Erkenntnisse auf Basis aktuell verfügbarer Daten tragen nur wenig zu Entscheidungen in Bezug auf das IP-Portfolio bei.

Bei Planungen und Anpassungen für die Zukunft **fehlt eine Verknüpfung zwischen Geschäftszielen und IP-Maßnahmen**. Wird dieser Zustand nicht behoben, läuft das Unternehmen Gefahr, suboptimale Entscheidungen zu treffen und seinen Wettbewerbsvorteil zu verlieren.



*der Befragten aus allen Regionen gaben an, dass die Arbeitsbelastung Ihrer Rechstabteilung in den letzten 12 Monaten entweder leicht oder deutlich zugenommen hat.*⁴

Den Fokus auf einen strategischen Wert zu verlagern, schafft auch betriebliche Effizienzsteigerungen

Häufig treten diese Szenarien ein, weil der Fokus auf der Verwaltung täglicher Abläufe statt auf strategischen IP-Chancen liegt, die zum Geschäftserfolg beitragen würden.

Wie wäre es, wenn Sie sich effizient um operative Fragen kümmern und zugleich IP-Erkenntnisse optimieren könnten, um die Geschäftsstrategie zu fördern?

Um das Potenzial Ihrer IP auszuschöpfen, benötigen Sie die folgenden Fähigkeiten:



IP-Aktivitäten so zu automatisieren und zu integrieren,
wie es für die Bedürfnisse Ihres Unternehmens erforderlich ist



ein agiles Fundament schaffen,
das Wachstum in diversen Märkten
und Regionen ermöglicht



**auf effiziente Weise bessere Daten
und Analysen zu liefern,** um das
gemeinsame Treffen von
Entscheidungen zu ermöglichen

Vereinheitlichen und konfigurieren Sie Ihre Systeme für mehr **Effizienz,** **Übersicht und Wirkung**

Wenn Sie diese Ansätze verfolgen, ermöglichen Sie transformative Ergebnisse.

Sie optimieren Ihre Bandbreite durch Zeitersparnis, Schaffung von Effizienzen und Optimierung Ihrer IP-Betriebsausgaben.

Sie verwandeln Daten in Erkenntnisse und eine zuverlässige Quelle für bessere Entscheidungen.

Sie bringen Ihre IP-Organisation in Einklang mit Geschäftserfordernissen, um Ihre Wettbewerbsfähigkeit zu verbessern, kritische Vermögenswerte zu schützen und den Nutzen zu erhöhen, den Sie und Ihr IP-Team für das Unternehmen bringen.

Möchten Sie mehr erfahren? Besuchen Sie uns [online](#).

ÜBER ANAQUA

Anaqua, Inc. ist ein Premiumanbieter von integrierten Technologielösungen und Dienstleistungen für das Management von geistigem Eigentum (IP). Die AQX-Plattform von Anaqua kombiniert Best-Practice-Workflows mit Big-Data-Analysen und technologiegestützten Dienstleistungen, um eine intelligente Umgebung zu schaffen, die über IP-Strategien informiert, IP-Entscheidungen ermöglicht und IP-Abläufe rationalisiert. Heute nutzen fast die Hälfte der 100 größten US-Patentanmelder und globalen Marken sowie eine wachsende Zahl von Anwaltskanzleien weltweit die Lösungen von

Anaqua. Über eine Million IP-Führungskräfte, Anwälte, Rechtsanwaltsgehilfen, Administratoren und Innovatoren in großen und mittelständischen Unternehmen nutzen die Plattform für ihr IP-Management. Der Hauptsitz des Unternehmens befindet sich in Boston, weitere Niederlassungen befinden sich in den USA, Europa, Asien und Australien. Für weitere Informationen besuchen Sie bitte anaqua.com oder LinkedIn.