

COMMENT ANCRER DURABLEMENT L'IP AU CŒUR D'UNE ENTREPRISE INDUSTRIELLE

Isabelle
SCHOFIELD
IP Coordinator



Hacene
KHIAT
European Patent Attorney



1 PRÉSENTATION DE
SBM OFFSHORE

2 ÉVOLUTION DES
BESOINS EN PROPRIÉTÉ
INTELLECTUELLE

3 PLATEFORME AQX
SOLUTION

4 ACCLAIM IP

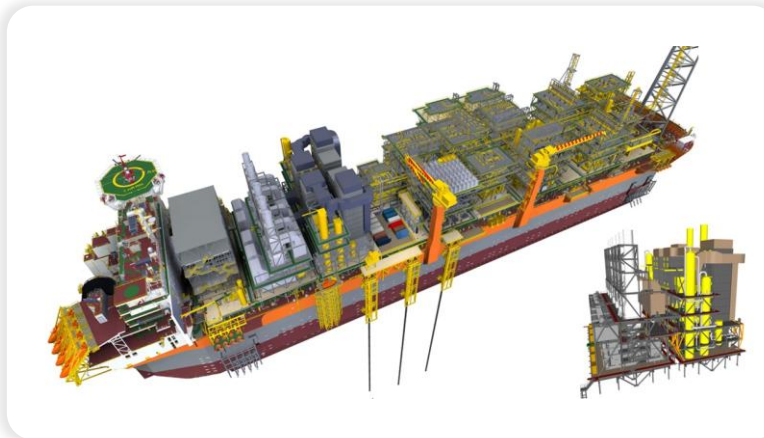
5 CONSTATS
OPÉRATIONNELS :
OBSERVATIONS

6 TERRAIN

7 VULGARISATION DE L'IP
ET INITIATIVES DE
SENSIBILISATION

8 PROCHAINES ÉTAPES ET
AXES D'ÉVOLUTION





- SBM Offshore N.V. est un leader mondial des systèmes flottants pour la production d'énergie offshore. L'entreprise a réalisé un chiffre d'affaires record de 6,1 milliards USD en 2024 (+35 %) et dispose d'un carnet de commandes de 35,1 milliards USD.
- SBM Offshore accélère sa diversification vers l'économie bleue, les énergies renouvelables (éolien flottant) et le digital/IA pour optimiser la conception et l'exploitation de ses actifs.



Veolia et SBM Offshore unissent leurs forces pour lutter contre la pénurie d'eau mondiale grâce à une solution innovante de dessalement flottant.

ANALYSE DES NOUVEAUX BESOINS IP :

Besoin d'une IP plus accessible et utile pour l'ensemble des métiers

Maîtrise de nos données IP : source unique, fiable et sécurisée

Aide à la décision lors des revues de portefeuilles brevets

Valorisation active du portefeuille IP

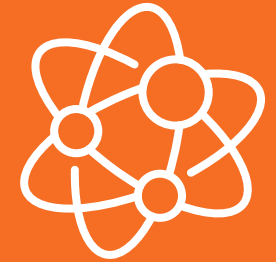
Optimisation des coûts IP

Accès automatisé aux portefeuilles concurrents et technologies clés

Recherche intuitive en langage naturel

Premiers usages de l'IA appliqués à l'IP

Accélération de l'innovation





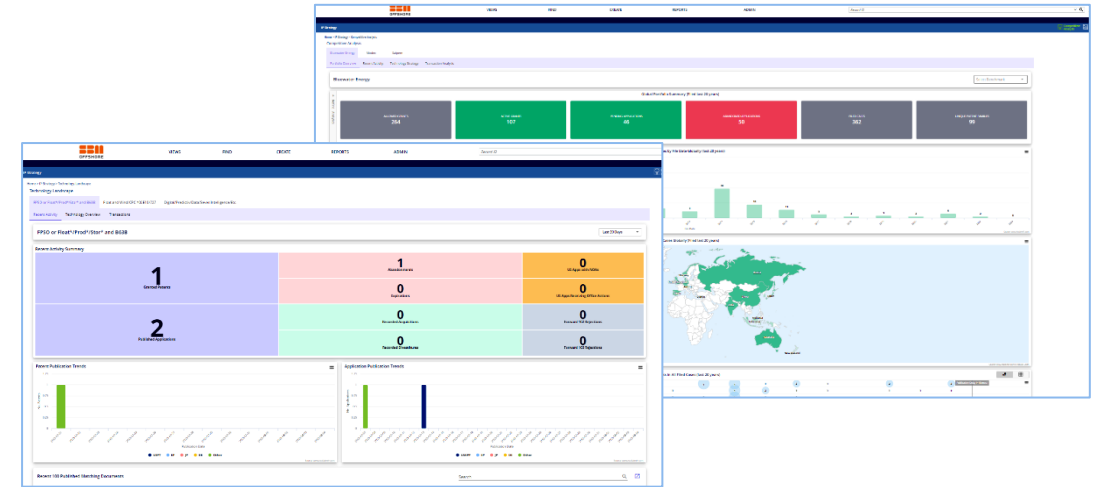
ACCLAIM IP A CRÉÉ UN VÉRITABLE ATTRAIT POUR L'OUTIL AVEC NOTAMMENT :

Valorisation de notre portefeuille IP et aide à la décision lors des revues de portefeuilles (scoring)

Accès de manière automatisée aux portefeuilles des concurrents et des technologies

Recherche en langage naturel pour les utilisateurs

Utilisation de l'IA pour mettre en évidence les pros & cons des brevets



The document details page for Patent US11655010 B2 (Record 1 of 102) provides comprehensive information:

- Document Status:** ACTIVE
- Title:** Assembly of a vessel and a turret
- Patent Dates:** Priority (2019-12-13), Filed (2020-12-10), Granted (2023-05-23), Est Expiration (2041-06-25)
- Assignees:** Assignee (Current) BLUEWATER ENERGY SERVICES (from...), Assignee (Original) BLUEWATER ENERGY SERVICES (from...), Assignee (Ultimate) BLUEWATER NEW HULL BV (lst...)
- Classification:** IPC (B63B21/20; B63B21/04; B63B73/30), CPC (B63B21/507; B63B21/04; B63B21/20; B63B73/30), US Class, US Art Unit (3617)
- Inventor(s):** Meyer, Jan Anton Daniel (Almere, NL), Ottoloni, Patrizio Giovanni Maria (Voorhout, NL)
- Agent/Attorney:** WESTMAN CHAMPLIN & KOEHLER PA (from...)
- Abstract:** An assembly of vessel and turret is provided. The vessel comprises a moonpool and the turret is mounted in said moonpool for a rotation around a turret axis relative to the vessel. The turret comprises a chain table to which mooring lines are connected and through which risers are conveyed, and a turret table vertically spaced above the chain table and connected therewith by a connecting structure. The connecting structure comprises at least three vertically extending columns positioned such at angular intervals that radially outer sides of the columns are located in the vicinity of an outer circumference of the turret. The risers are conveyed through the chain table in such a way that riser sections above the chain table extend towards the turret table within an internal space of the columns.
- Patent Score:** 00 (Score: 00, Prior Art: NA, Legal: 01, Tech: 29, Citations: 16)

INVENTIONS MIEUX QUALIFIÉES

- Anticipation des risques IP
- Usage concret de l'IP
- Meilleure prise en compte de l'état de l'art pour les inventions reçues

DONNÉES CENTRALISÉES & COLLABORATION FLUIDE

un seul endroit pour gérer tout le cycle de vie de l'IP, limitant les erreurs et améliorant la collaboration

LES CONDITIONS INDISPENSABLES POUR DIFFUSER UNE CULTURE IP

- Langage simple
- Présence terrain / Continuité
 - IP intégrée au business

CONSOLIDATION DES CONNAISSANCES IP ET DE LA COMPRÉHENSION DE L'ENVIRONNEMENT TECHNOLOGIQUE ET CONCURRENTIEL

Grâce aux analyses intégrées d'Acclaim IP dans AQX, les SBMers disposent d'une meilleure lecture du paysage technologique et concurrentiel, favorisant une compréhension accrue des enjeux de propriété intellectuelle

LA VISIBILITÉ QU'OFFRE AQX SUR LES SUJETS IP A SUCCITÉ UN INTÉRÊT ACCRU POUR CE SUJET ET NOUS A PERMIS DE :

Organiser :

- des journées IP dans notre entreprise avec tous les corps de métiers
- des formations spécifiques

De collaborer de manière efficace avec nos services de cybersécurité pour protéger notre identité online

Et simplement de fédérer nos collègues autour de l'IP pour minimiser les risques et développer l'innovation



ANAQUA AI CLASSIFIER: TRANSFORMER LES DONNÉES BREVETS EN INTELLIGENCE STRATÉGIQUE

- Classification automatique des brevets et des inventions selon la taxonomie propre à SBM Offshore
- Vision globale du portefeuille : couverture technologique, forces et zones de faiblesse
- Intelligence concurrentielle et benchmarking des portefeuilles concurrents
- Support des usages stratégiques : FTO, analyse de risques, M&A, due diligence, programmes de valorisation

DIFFÉRENCIATEURS CLÉS :

- IA transparente et explicable (scores de confiance, justification des classifications)
- Détection automatique des brevets hors périmètre (out-of-scope)
- Modèle de classification unifié : des inventions internes aux brevets délivrés
- Déploiement natif dans Anaqua's AQX et Acclaim IP : une source unique de vérité



- **De la maîtrise de nos données à l'IA**
- **Une interaction plus intelligente avec nos partenaires**



Merci à tous pour
votre attention !

J'espère que vous avez trouvé
cet échange intéressant.

Si vous avez d'autres questions ou si vous souhaitez discuter plus
en détail de l'un ou l'autre sujet, n'hésitez pas à nous contacter.

Excellente **journée**



TRUE.
BLUE.
TRANSITION.